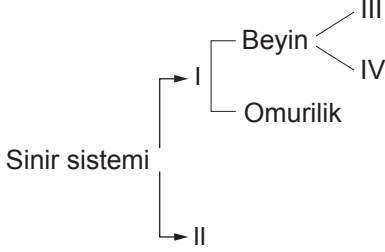


### Denetleyici ve Düzenleyici Sistem - 1

1. Sinir sisteminin bölümlerini gösteren aşağıdaki kavram haritasında numaralı alanlar boş bırakılmıştır



Numaralı alanlara gelmesi gereken kelimeler aşağıdakilerden hangisinde doğru verilmiştir?

	<b>I</b>	<b>II</b>	<b>III</b>	<b>IV</b>
A)	Merkezî sinir sistemi	Çevresel sinir sistemi	Beyincik	Omurilik soğanı
B)	Çevresel sinir sistemi	Merkezî sinir sistemi	Omurilik soğanı	Beyincik
C)	Beyincik	Merkezî sinir sistemi	Omurilik soğanı	Çevresel sinir sistemi
D)	Omurilik soğanı	Beyin	Merkezî sinir sistemi	Çevresel sinir sistemi

2. Refleksler bazı uyarılara karşı vücudumuzun gösterdiği hızlı ve istemsiz tepkilerdir. Merkezî sinir sisteminde görevli yapılardan biri olan omurilikte refleks davranışları kontrol edilir.

Buna göre verilen,

- I. Diz kapağına vurulduğunda ayağın uzatılması
- II. Mum alevine tutulan elin hızla geri çekilmesi
- III. Limon görünce ağzın sulanması

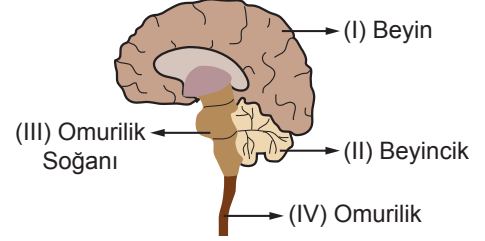
davranışlarından hangileri reflekstir?

- A) Yalnız I  
B) I ve II  
C) II ve III  
D) I, II ve III

3. Üreme hücrelerini oluşturarak erkeklik ve dişilik hormonlarının salgılanmasını sağlayan bez aşağıdakilerden hangisidir?

- A) Pankreas  
B) Eşeyssel bezler  
C) Böbrek üstü bezleri  
D) Hipofiz bezi

4. Merkezî sinir sistemine ait yapılar numaralarla görselde ve bu yapıların görevleri ise harflerle tabloda gösterilmiştir.



**Merkezî Sinir Sistemindeki Yapıların Görevleri:**

- a. Vücut sıcaklığını ayarlar.
- b. Solunum, dolaşım ve boşaltım gibi yaşamsal faaliyetleri düzenler.
- c. Refleks davranışlarını kontrol eder.
- d. Kas hareketlerini düzenler ve dengeyi sağlar.

Buna göre, merkezî sinir sistemine ait yapılar ve görevleri aşağıdakilerden hangisinde doğru eşleştirilmiştir?

- A) I - a, II - b, III - c, IV - d  
B) I - a, II - d, III - b, IV - c  
C) I - d, II - c, III - b, IV - a  
D) I - d, II - a, III - b, IV - c

5. Beynin bazı görevleri aşağıdaki posterde verilmiştir.

Duyu organlarının çalışması	Acıkma ve susama olayları
	Beyin
Öğrenme ve düşünme eylemleri	?

Buna göre “?” yerine hangisi yazılırsa poster doğru olarak tamamlanır?

- A) Refleks davranışlarının düzenlenmesi  
B) Hapşırma, kusma gibi olayların kontrol edilmesi  
C) Vücudun hareket ve dengesinin kontrol edilmesi  
D) Kan basıncının ayarlanması

6. Bir insanın kanındaki adrenalin seviyesinin yükselmesi,

- I. Kalp atışının hızlanması
- II. Kan basıncının yükselmesi
- III. Karaciğerde depolanan glikoz miktarının artması

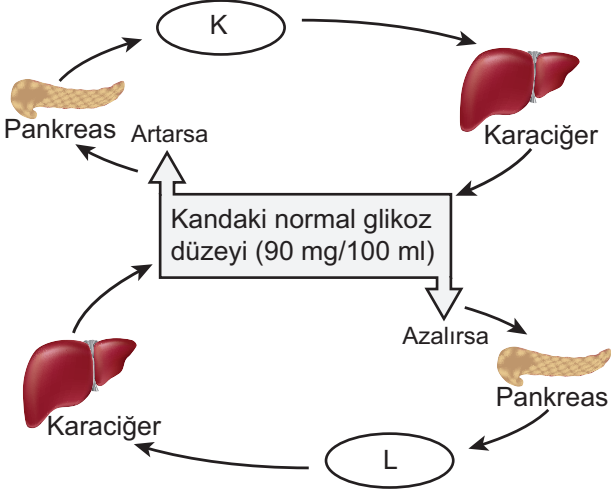
durumlarından hangilerine neden olur?

- A) Yalnız I  
B) I ve II  
C) II ve III  
D) I, II ve III

Denetleyici ve Düzenleyici Sistem - 1

7. Pankreastan salgılanan iki hormon sayesinde kandaki glikoz düzeyi 90 mg/100 ml seviyelerinde tutulur.

Görselde bu hormonların çalışma mekanizması verilmiştir.



Buna göre, K ve L hormonları aşağıdakilerden hangisinde doğru verilmiştir?

K	L
A) Glukagon	İnsülin
B) İnsülin	Adrenalin
C) İnsülin	Glukagon
D) Adrenalin	Glukagon

8. Hızla akan nehirde yapılan rafting, eğlenceli olduğu kadar heyecan verici bir spordur.



Rafting sporu yaparken - - - - bezlerinden, - - - - hormonu salgılanmaktadır.

Yukarıda verilen ifadede boş bırakılan yerlere sırasıyla hangi kavramlar yazılmalıdır?

- |                     |                            |
|---------------------|----------------------------|
| A) tiroit - insülin | B) pankreas - adrenalin    |
| C) hipofiz - büyüme | D) böbrek üstü - adrenalin |

9. Bir araştırmacının ergenlikte görülen değişimler ile ilgili aynı cinsiyet ve yaştaki bireylerle yapmış olduğu çalışma sonuçları şöyledir:

“Bazı bireylerin sesi kalınlaşırken bazılarının seslerinde herhangi bir değişiklik gözlenmemiştir. Aynı şekilde araştırmaya katılan bireylerin yalnızca bir kısmında sivilce oluşumu gözlenmiştir.”

Bu araştırmanın sonucu ile ilgili aşağıdaki ifadelerden hangisi doğrudur?

- A) Bütün bireyler aynı yaşta ergenliğe girer.  
B) Ruhsal değişimler yalnızca ergenlik dönemine özgüdür.  
C) Ergenlik döneminde bireyler arasında farklılıklar vardır.  
D) Ergenlik dönemindeki tüm bireylerde aynı değişimler gözlenir.

10. Yapılan bir araştırmanın sonuçlarına göre kötü alışkanlıklara büyük oranda ergenlik döneminde başlanmaktadır.

Buna göre, ergenlik döneminde bu durumun yaşanmasının nedeni aşağıdakilerden hangisi olabilir?

- A) Arkadaş çevresinin çok etkili olması  
B) Bedensel değişimlerin yaşanması  
C) Kızların ergenliğe erkeklerden önce girmesi  
D) Spora olan ilginin artması

11. Birey, ergenlik dönemini sağlıklı geçirebilmek için,

- I. Sağlıklı ve dengeli beslenme  
II. Ailesi ve öğretmenleriyle iletişim hâlinde olma  
III. Sosyal etkinliklere katılma

davranışlarından hangilerini yapmalıdır?

- |              |                 |
|--------------|-----------------|
| A) Yalnız II | B) I ve III     |
| C) II ve III | D) I, II ve III |