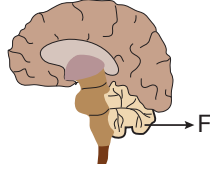


Denetleyici ve Düzenleyici Sistem - 2

1. Aşağıdakilerden hangisi çocukluktan ergenliğe geçişte oluşan ruhsal değişimlerden biri değildir?

- A) Kararsızlık
- B) Duygusal dalgalanma
- C) Üreme hücresi oluşumu
- D) Hayatı ve çevreyi sorgulama

2. Kaza geçiren bir kişinin yandaki görselde F ile belirtilen organında hasar oluştuğu tespit ediliyor.



Buna göre, bu kişi aşağıdaki olaylardan hangisini gerçekleştiremez?

- A) Kan basıncını ve vücut sıcaklığını ayarlama
- B) Düz bir yolda dengeli hareket etme
- C) İç organların çalışmasını kontrol etme
- D) Refleks davranışları gerçekleştirme

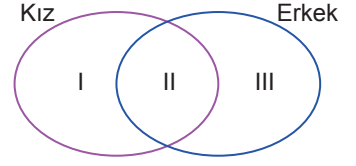
3. Çevresel sinir sistemi, organlarımızla merkezî sinir sistemi arasındaki bilgi iletimini sağlar. Bu bilgi iletimine ait süreç aşağıda verilmiştir:

- * Dış ortamdan gelen ışık ve ses gibi uyarılar --I-- tarafından algılanır.
- * Dış ortamdan alınan uyarılar --II-- şeklinde ilgili merkeze iletilir.
- * Bunlar --III-- tarafından değerlendirilir ve cevap oluşturulur.
- * Organlar gelen bu cevaba göre uyarıya --IV-- oluşturur.

Buna göre, bilgi iletiminin doğru bir şekilde gerçekleşebilmesi için cümlelerdeki numaraların yerine aşağıdaki kelimelerden hangileri gelmelidir?

	I	II	III	IV
A)	duyu almaçları	uyartı mesajı	beyin	tepki
B)	beyin	tepki	duyu almaçları	mesaj
C)	duyu organları	uyartı mesajı	beyincik	cevap
D)	duyu almaçları	uyartı mesajı	duyu organları	tepki

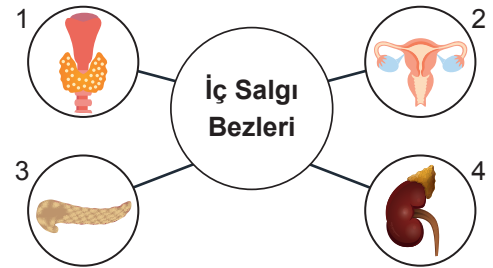
4. Ergenlik döneminde görülen bedensel değişiklikler ile ilgili yandaki şema hazırlanıyor.



Bu şemada numaralanmış yerlere aşağıdakilerden hangisi yazılamaz?

	I	II	III
A)	Âdet görme	Deride yağlanma	Sakal ve bıyık çıkması
B)	Yumurta oluşumu	Boy ve kilo artışı	Sesin kalınlaşması
C)	Göğüslerde ve kalçalarda büyüme	Gırtlığın gelişmesi	Sperm oluşumu
D)	Östrojen hormonunun salgılanması	Ter salgısının artması	Testosteron hormonunun salgılanması

5. Görselde iç salgı bezleri numaralanarak gösterilmiştir.



1, 2, 3 ve 4 numaralı iç salgı bezleriyle ilgili aşağıdakilerden hangisi doğrudur?

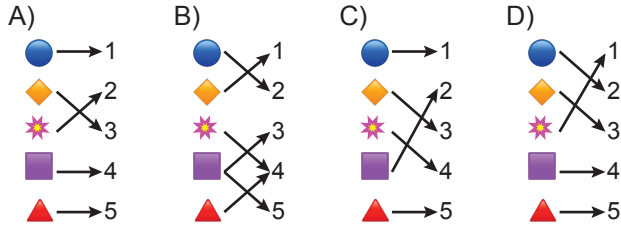
- A) 1, coşku ve heyecan anında adrenalin hormonu salgılar.
- B) 2, yumurta hücresinin oluşmasını sağlar.
- C) 3, bazı durumlarda dolaşım faaliyetlerinin hızlanmasını sağlar.
- D) 4, insülin ve glukagon hormonu salgılar.

Denetleyici ve Düzenleyici Sistem - 2

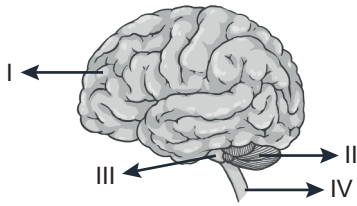
6. Aşağıda iç salgı bezleri ve bu bezlerin görevleri karışık olarak verilmiştir.

Bezler	Görevleri
Hipofiz	1. Kan şekerini düzenler.
Troit	2. Büyüme hormonu salgılar.
Pankreas	3. Vücuttaki kimyasal olayları düzenler.
Böbrek üstü	4. Adrenalin hormonu salgılar.
Eşeyssel	5. Cinsiyete özgü özelliklerin oluşmasını sağlar.

İç salgı bezleri ve görevlerinin eşleştirilmesi aşağıdakilerden hangisinde doğru verilmiştir?



7. Görselde merkezî sinir sistemine ait organlar numaralanarak verilmiştir.



Buna göre, aşağıdakilerden hangisi yanlıştır?

- A) I; duyarları kontrol eder, öğrenme ve hatırlamayı sağlar.
- B) II, vücudun reflekslerini kontrol eder.
- C) III; solunum, dolaşım, sindirim gibi sistemlerin çalışmasını düzenler.
- D) IV, vücuttaki organlar ile merkezî sinir sistemi arasındaki bağlantıyı sağlar.

8. Aşağıda merkezî sinir sisteminde yer alan organlara ait model ve organların görevlerinin yazılı olduğu numarlanmış kağıtlar verilmiştir.

1 Vücut sıcaklığını ve kan basıncını düzenler.

2 Nefes alma, yutma, öksürme gibi olayları kontrol eder.

3 Kol ve bacadaki kasların birbiriyle uyumlu çalışmasını sağlar.

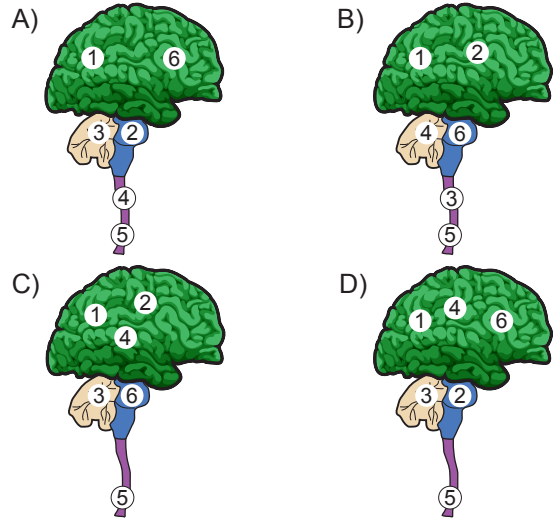
4 Yazma gibi istemli hareketlerin gerçekleşmesini sağlar.

5 Refleks davranışların oluşumunu düzenler.

6 Acıkma, susama, uyku durumlarını düzenler.

Bir etkinlikte öğrencilerden, kâğıtlarda yazılı görevleri merkezî sinir sistemindeki ilgili organlara yapıştırmaları istenmiştir.

Buna göre, etkinliği hatasız tamamlayan öğrencinin modeli aşağıdakilerden hangisidir?



9. Sıcak cisme dokunan kişi “*” organından gelen komutla ani olarak parmağını geri çekiyor.

Buna göre, aşağıdakilerden hangisi “*” ile gösterilen organın görevlerinden biridir?

- A) Duyu organlarından gelen bilgileri değerlendirip tepki oluşturma
- B) İsteğimiz dışında çalışan iç organlarımızın çalışmasını kontrol etme
- C) Kasların birbiriyle uyumlu çalışmasını sağlama
- D) Vücut organlarıyla merkezî sinir sistemi arasındaki bağlantıyı sağlama