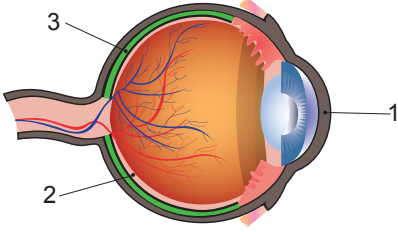


### Duyu Organları - 1

1.



Göz modelindeki numaralanmış kısımlar aşağıdakilerden hangisinde doğru verilmiştir?

1	2	3
A) Saydam tabaka	Damar tabaka	Retina
B) Ağ tabaka	Damar tabaka	Kornea
C) Kornea	Ağ tabaka	Damar tabaka
D) Damar tabaka	Saydam tabaka	Retina

2. İris, göz bebeği - - (1) - - yer alır. Görüntünün oluştuğu sarı benek - - (2) - - yer alır.

Göz ile ilgili verilen açıklamada numaralanmış boşluklara aşağıdakilerden hangisi gelmelidir?

1	2
A) ağ tabakada	damar tabakada
B) damar tabakada	ağ tabakada
C) korneada	retinada
D) retinada	korneada

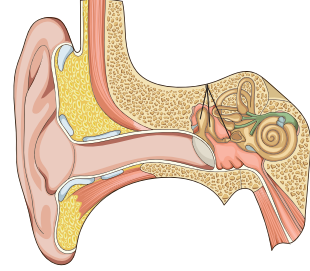
3. Burnumuzun özellikleri ile ilgili aşağıdaki tablo verilmiştir.

Özellikler	Evet	Hayır
I. Havanın temizlenmesi ve nemlendirilmesi mukus aracılığı ile yapılır.	✓	
II. Burun boşluğu yutağa açılır.		✓
III. Sürekli aynı kokuyu kokladığımızda burnumuzun o kokuya karşı duyarlılığı azalır.	✓	

Bu tabloya göre yapılan işaretlemelerden hangileri doğrudur?

- A) Yalnız I  
B) I ve III  
C) II ve III  
D) I, II ve III

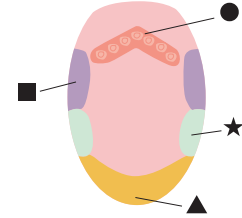
4. Kulak dıştan içe doğru üç kısımdan oluşur.



Buna göre, aşağıdaki ifadelerden hangisi doğrudur?

- A) Dalız iç kulakta bulunur.  
B) Üzengi iç kulakta bulunur.  
C) Kulak zarı orta kulakta bulunur.  
D) Salyangoz orta kulakta bulunur.

5. Dilimizin her bölgesi tüm tatları alır. Ancak dilimizin bazı bölgelerinde belirli bir tat için özelleşmiş tat tomurcukları diğer bölgelere göre daha fazladır.



Yukarıdaki görselde ▲, ★, ■ ve ● ile gösterilen yerlerde hangi tatları alan tat tomurcukları daha fazla bulunur?

▲	★	■	●
A) Ekşi	Tuzlu	Tatlı	Acı
B) Tuzlu	Tatlı	Acı	Ekşi
C) Tatlı	Tuzlu	Ekşi	Acı
D) Tuzlu	Ekşi	Acı	Tatlı

6.

1	2
Ter bezleri	Yağ bezleri
3	4
Duyu almaçları	Renk veren hücreler

Tabloda verilenlerden hangisi alt deride bulunmaz?

- A) 1  
B) 2  
C) 3  
D) 4

Duyu Organları - 1

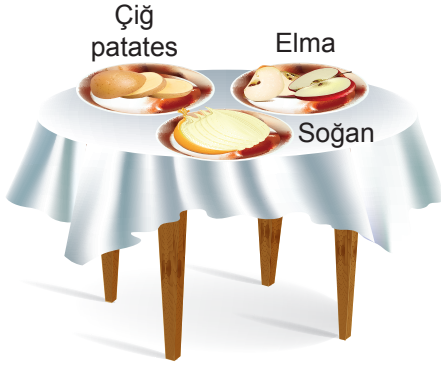
7. Aşağıdaki kartlarda kulakta bulunan yapılara örnekler verilmiştir.

1. Yarım daire kanalları	2. Kulak zarı
3. Dalız	4. İşitme sinirleri

Buna göre, kaç numaralı yapı bulunduğu yer bakımından diğerlerinden farklı bir bölümedir?

- A) 1 B) 2 C) 3 D) 4

8. Masa üzerindeki kaplara, eşit büyüklük ve kütlelerde çiğ patates, elma ve soğan kesilerek bırakılmıştır. Ayşe burnunu kapatarak Ali ise kapatmadan tabaktaki yiyeceklerin tadına bakmıştır.



Buna göre, aşağıda verilen ifadelerden hangisi doğru değildir?

- A) Ali yiyeceklerin tadını daha iyi algılar.  
B) Tat ve koku alma arasında bir ilişki vardır.  
C) Koku alma hissi arttıkça, tat alma hissi azalır.  
D) Ayşe'nin burnunu kapatması tatları algılamasını azaltır.

9. Çevremizde meydana gelen değişiklikleri duyu organlarında bulunan duyu almaçları ile algılarız.

Duyu almaçlarının buldukları yerlerle ilgili aşağıda verilen bilgilerden hangisi yanlıştır?

- A) Kulakta yarım daire kanallarında bulunur.  
B) Gözde sarı lekede bulunur.  
C) Burunda sarı bölgede bulunur.  
D) Dilde tat tomurcuklarında bulunur.

10. Duyu organlarımızın sağlığını korumak için alınması gereken bazı önlemler aşağıda verilmiştir.

- I. Kimyasal maddelerle çalışırken eldiven kullanmalıyız.  
II. Ağız temizliğine önem vermeliyiz.  
III. Güneşin altında gereğinden fazla kalmamalıyız.  
IV. Aşırı gürültülü ortamlardan kaçınmalıyız.

Buna göre, duyu organlarımızın sağlığı ile ilgili verilen önlemlerden hangileri deri ile ilgilidir?

- A) I ve II B) I ve III  
C) III ve IV D) I, III ve IV

11. Tabloda bazı göz kusurları ve bu kusurlara ait bilgiler karışık olarak verilmiştir.

Bilgiler	Göz Kusurları
1. Doğuştan ya da nadiren sonradan oluşabilir. Ameliyatla düzeltilir.	a. Miyopluk
2. Yakını iyi görüp uzağı net görememe kusurudur.	b. Astigmatlık
3. Görüntü daima bulanıktır.	c. Şaşılık

Buna göre, verilen bilgiler ve göz kusurları aşağıda kilerden hangisinde doğru eşleştirilmiştir?

- A) 1-a, 2-b, 3-c B) 1-c, 2-b, 3-a  
C) 1-b, 2-a, 3-c D) 1-c, 2-a, 3-b

12. Kulağa gelen ses dalgalarının beyne iletilene kadar izlediği yol aşağıda hatalı verilmiştir.

Ses dalgaları → Kulak kepçesi → Kulak yolu → Kulak zarı → Çekiç, örs, üzengi → Dalız → Oval pencere → Salyangoz → İşitme sinirleri → Beyin

Hangi iki kelime yer değiştirirse yapılan hata düzeltilebilir?

- A) Dalız - Oval pencere  
B) Dalız - Çekiç, örs, üzengi  
C) Kulak yolu - Kulak zarı  
D) Kulak kepçesi - Kulak yolu