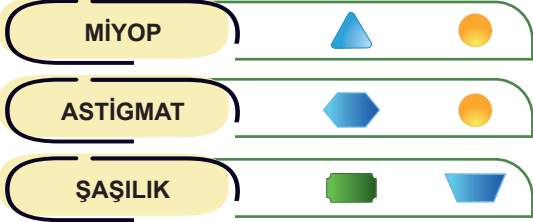


### Duyu Organları - 2

1. Her şeklin görme kusuru ile ilgili bir özelliği temsil ettiği etkinlikte miyop, astigmat ve şaşılığa yönelik aşağıdaki görsel oluşturulmuştur.



Görsele göre aşağıdaki eşleştirmelerden hangisi doğru olabilir?

- A) Uzağı net görememe durumudur.  
 Yakını net görememe durumudur.
- B) Gözlükle düzeltilebilir.  
 Yakını net görememe durumudur.
- C) Gözlükle düzeltilebilir.  
 Uzağı net görememe durumudur.
- D) Ameliyatla düzeltilebilir.  
 Göz kaslarının uyum içinde olmaması durumudur.

3. Tat alma ile ilgili etkinlikte bir öğrenci:

- Dilini dışarı çıkarıp bir peçete ile iyice kurutmuş ve dilinin üzerine şeker koymuştur. Şekerin tadını alamamıştır.
- Daha sonra dilini ağızına sokup tükürükle ıslattıktan sonra yine dışarı çıkarmış ve üzerine şeker koymuştur. Şekerin tadını almıştır. Ancak bu tadı en yoğun dilinin uç tarafıyla algılamıştır.

Bu etkinlikten hareketle,

- Tat alma olayı beyinde gerçekleşir.
- Bir besinin tadının alınması için tükürük sıvısında çözülmesi gerekir.
- Koku duyusu işlevini kaybettiğinde tat alınmaya devam eder.
- Dilin arka taraflarında tatlıya duyarlı tat tomurcukları yoktur.

yorumlarından hangileri yapılabilir?

- A) Yalnız I B) Yalnız II  
C) II ve III D) II ve IV

4. Aşağıdaki tabloda duyu organları ve duyu organlarında gözlenen bazı hastalıklar verilmiştir.

1	2 Sinüzit	3
4 Miyop	5	6
7	8 Sağırılık	9 Pamukçuk

Tabloyu inceleyen bir kişinin aşağıda yaptığı yorumlardan hangisi yanlıştır?

- A) 1 numaralı organda görüntü düz oluşur.  
B) 3 ve 5 numaralı organların duyuları arasında ilişki vardır.  
C) 6 numaralı organda 8 numaralı hastalık görülebilir.  
D) Hastalıklar ve duyu organları eşleştirildiğinde 7 numaralı organ dışta kalır.

**Duyu Organları - 2****5. Burun ile ilgili,**

- I. Kokuyu alan yapılar burun boşluğunda bulunur.
- II. Aynı kokuya bir süre sonra duyarsızlaşır.
- III. Koku tanecikleri mukus sıvısı içinde çözünür.

ifadelerinden hangileri doğrudur?

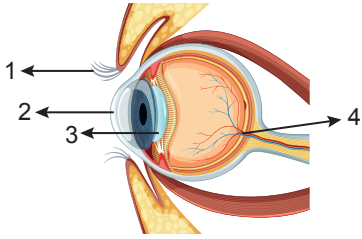
- A) Yalnız I    B) Yalnız II    C) I ve III    D) II ve III

**6. Duyu organları için,**

- I. Alınan uyarıların son iletim yerinin beyin olması
- II. Dışardan gelen etkinin vücut sıvısında çözünerek uyarı oluşturması
- III. Belli süre sonra yorulup dışarıdan gelen etkilere karşı duyarsız kalması

özelliklerinden hangileri ortaktır?

- A) Yalnız I    B) Yalnız III  
C) I ve II    D) II ve III

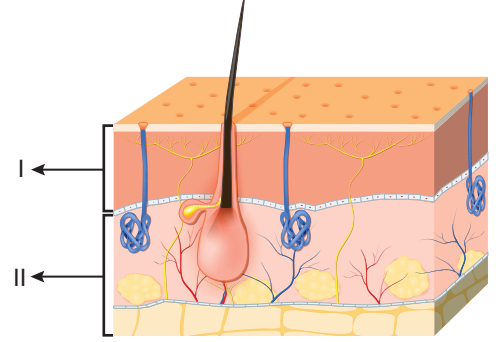
**7. Görselde gözle ilgili bazı yapılar numaralanarak verilmiştir.**

**Bu yapıların görevleri ile ilgili aşağıdaki ifadelerden hangisi yanlıştır?**

- A) 4 numaralı yapı görme sinirlerinin ağ tabakadan çıktığı kör noktadır.  
B) 3 numaralı yapı göze rengini veren bölümdür.  
C) 2 numaralı yapı sert tabakanın saydamlaşması ile oluşan ışık ışınlarının göze girdiği kısımdır.  
D) 1 numaralı yapı göze yabancı maddelerin girmesini engeller.

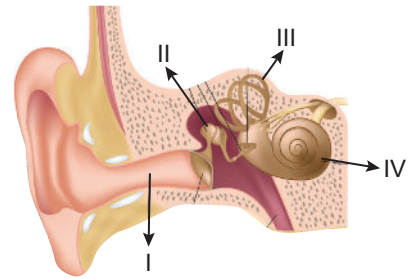
**8. Kalıtsal olan ve tedavisi olmayan "tat körlüğü" hastalığı hangi duyu organımızda görülmektedir?**

- A) Deri    B) Göz  
C) Dil    D) Burun

**9. Görselde derinin bölümleri numaralanarak verilmiştir.**

**Buna göre, aşağıdakilerden hangisi doğrudur?**

- A) I, derinin üst bölümlerini dış etkilerden ve Güneş'in zararlı ışınlarından korur.  
B) I'de bulunan duyu almaçları sıcaklık, basınç gibi uyarıları algılar.  
C) II'nin üst kısmı ölü hücrelerden oluşurken alt kısmı canlı hücrelerden oluşur.  
D) II, ısı kaybını önleyerek vücut sıcaklığının sabit kalmasını sağlar.

**10. Görselde kulaktaki bazı yapılar numaralanarak verilmiştir.**

**Bu yapılardan hangisi beyincik ile beraber aynı görevi yapar?**

- A) I    B) II    C) III    D) IV