

### Çokgenler - 1

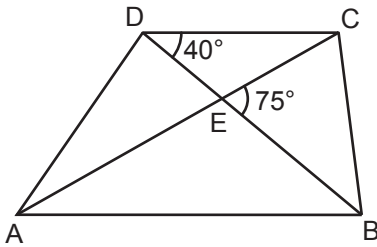
1. Bir dış açısının ölçüsü  $40^\circ$  olan düzgün çokgen kaç kenarlıdır?

- A) 6      B) 7      C) 8      D) 9

2. Bir iç açısının ölçüsü  $135^\circ$  olan düzgün çokgen kaç kenarlıdır?

- A) 7      B) 8      C) 9      D) 10

3.



Şekildeki ABCD yamuğunda  $[AB] \parallel [DC]$  ve E noktası köşegenlerin kesim noktasıdır.

$m(\widehat{BDC}) = 40^\circ$  ve  $m(\widehat{BEC}) = 75^\circ$  olduğuna göre,  $m(\widehat{CAB})$  kaç derecedir?

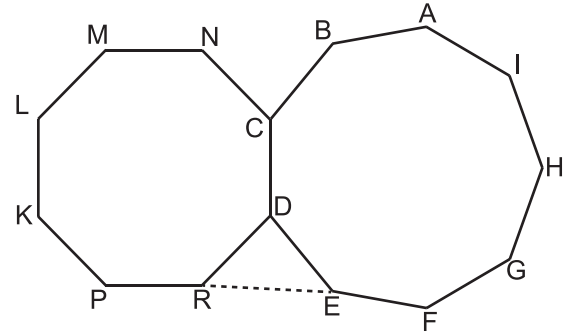
- A) 55      B) 50      C) 45      D) 35

4. I. Eşkenar üçgen  
II. Eşkenar dörtgen  
III. Kare  
IV. Dikdörtgen

Yukarıda verilen çokgenlerden hangileri düzgün çokgendir?

- A) I ve III      B) II ve IV  
C) I, II ve III      D) II, III ve IV

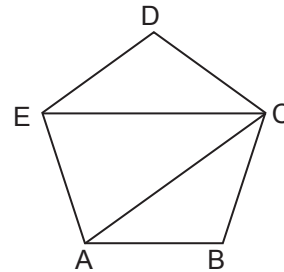
5.



Şekilde ABCDEFGHI düzgün dokuzgen ve NCDRPLM düzgün sekizgen olduğuna göre,  $m(\widehat{DRE})$  kaç derecedir?

- A) 47,5      B) 50      C) 54,5      D) 60

6.

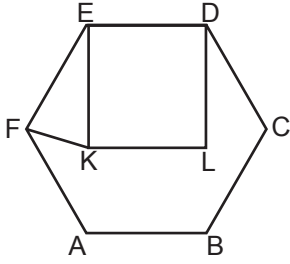


Şekildeki ABCDE düzgün beşgen olduğuna göre,  $m(\widehat{ECA})$  kaç derecedir?

- A) 24      B) 30      C) 36      D) 40

Çokgenler - 1

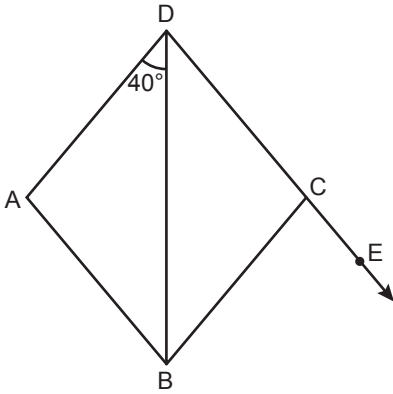
7.



Şekildeki ABCDEF düzgün altıgen ve KLDE kare olduğuna göre,  $m(\widehat{EKF})$  kaç derecedir?

- A) 60      B) 75      C) 80      D) 85

8.

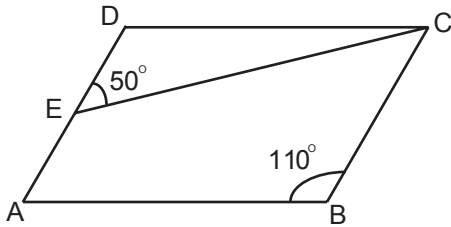


Şekildeki ABCD eşkenar dörtgeninde  $m(\widehat{ADB}) = 40^\circ$  dir.

D, C, E noktaları doğrusal olduğuna göre,  $m(\widehat{BCE})$  kaç derecedir?

- A) 65      B) 70      C) 75      D) 80

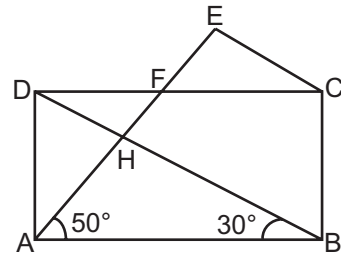
9.



Şekilde ABCD paralelkenar,  $m(\widehat{ABC}) = 110^\circ$  ve  $m(\widehat{DEC}) = 50^\circ$  olduğuna göre,  $m(\widehat{DCE})$  kaç derecedir?

- A) 20      B) 30      C) 50      D) 70

10.

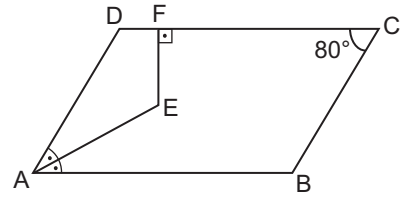


Şekildeki ABCD dikdörtgeninde  $m(\widehat{ABD}) = 30^\circ$  ve  $m(\widehat{EAB}) = 50^\circ$  dir.

$|AE| = |DB|$  olduğuna göre,  $m(\widehat{AEC})$  kaç derecedir?

- A) 60      B) 70      C) 80      D) 90

11.

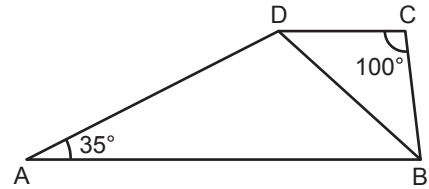


Şekildeki ABCD paralelkenarında  $[EF] \perp [DC]$  ve AE doğru parçası A açısının açıortayıdır.

$m(\widehat{DCB}) = 80^\circ$  olduğuna göre,  $m(\widehat{AEF})$  kaç derecedir?

- A) 100      B) 130      C) 150      D) 170

12.



Şekildeki ABCD yamuğunda  $[DC] \parallel [AB]$ 'dir.

$|DC| = |CB|$ ,  $m(\widehat{DCB}) = 100^\circ$  ve  $m(\widehat{DAB}) = 35^\circ$  olduğuna göre,  $m(\widehat{ADB})$  kaç derecedir?

- A) 95      B) 100      C) 105      D) 110