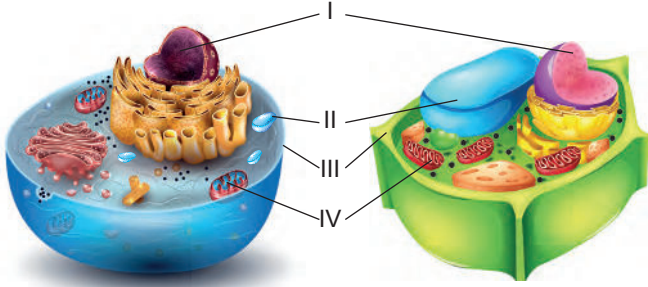




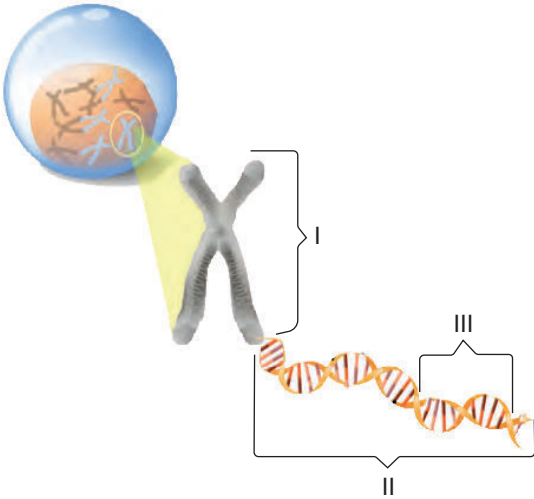
Hücre - 1

7. Efe, bitki ve hayvan hücrelerinde ortak olan bazı yapıları eşleştirme yaparak aşağıdaki gibi göstermiştir.



Buna göre, eşleştirilen yapılardan hangisinin adı aşağıda **yanlış** verilmiştir?

- A) I - Çekirdek  
B) II - Koful  
C) III - Hücre duvarı  
D) IV - Mitokondri
8. Aşağıda bir hücrede bulunan yapılar numaralanarak gösterilmiştir.



Buna göre, bu yapılarla ilgili verilen ifadelerden hangisi **yanlıştır**?

- A) I, aynı türden olan canlıların hepsinde eşit sayıda bulunur.  
B) II, hücrenin yönetici molekülüdür.  
C) III, canlıların kalıtsal özelliklerini kontrol eder.  
D) I'in sayısı, canlının gelişmişlik düzeyini belirler.

9. Bir öğrenci, bitki ve hayvan hücrelerinin bazı özelliklerini karşılaştırarak aşağıdaki tabloyu hazırlamıştır.

	Bitki Hücresi	Hayvan Hücresi
Hücre duvarı	Var	Var
Koful	Büyük	Küçük
Şekil	Köşeli	Yuvarlak
Kloroplast	Var	Yok

Bu öğrenci, çalışmasının doğru olabilmesi için tabloda aşağıdaki değişikliklerden hangisini yapmalıdır?

- A) Hayvan hücresinde hücre duvarını "yok" olarak yazmalıdır.  
B) Koful ile ilgili verdiği bilgilerin yerini değiştirmelidir.  
C) Hayvan hücresinde kloroplastı "var" olarak yazmalıdır.  
D) Bitki ve hayvan hücrelerinin şekilleri ile ilgili verilen bilgilerin yerini değiştirmelidir.
10. Tabloda bir canlıya ait yapı birimleri örnekleri ile verilmiştir.

	I	II	III	IV	V
Yapılar	Sistem	Organ	Doku	Organizma	Hücre
Örnekler	Dolaşım Sistemi	Kalp	Kan	İnsan	Akyuvar

Bu örnekler, en temel birimden karmaşığa doğru sıralanırsa aşağıdakilerden hangisi elde edilir?

- A) V, III, II, I, IV  
B) I, III, II, V, IV  
C) V, IV, III, II, I  
D) I, II, III, V, IV
- 11.



Verilen yapı ile ilgili aşağıdaki bilgilerden hangisi **yanlıştır**?

- A) Bir türün bütün bireylerinde eşit sayıda bulunur.  
B) Farklı türden canlılarda eşit sayıda bulunamaz.  
C) Temel yapısını oluşturan molekül, DNA'dır.  
D) Canlıların kalıtsal özelliklerini taşır.