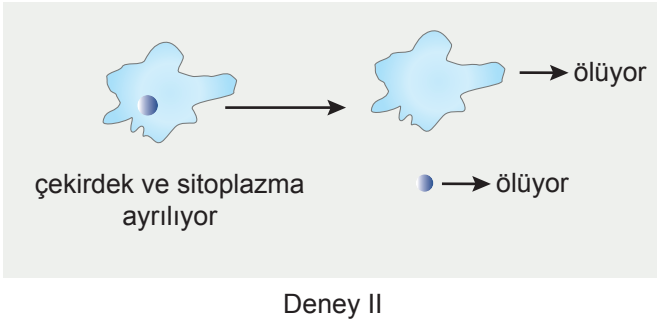
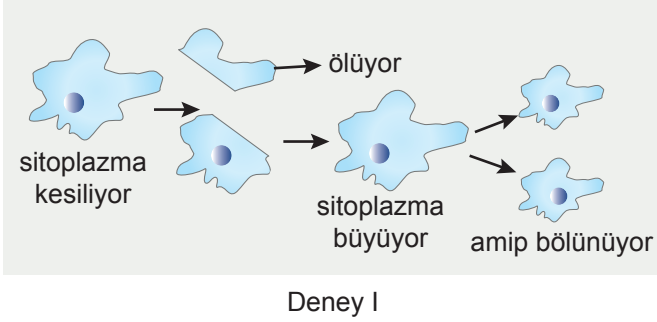


Hücre - 2

1. Görselde tek hücreli bir canlı olan amip yapılmış iki deney verilmiştir.



Verilen bu deneyler aşağıdaki hipotezlerden hangisini desteklemez?

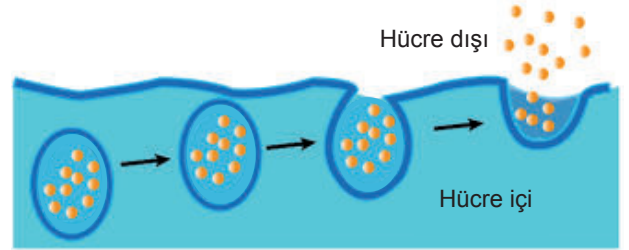
- A) Çekirdek olmadan hücre büyüyemez.
B) Sitoplazma büyümeden hücre bölünemez.
C) Çekirdeğin yaşaması için sitoplazmaya ihtiyaç vardır.
D) Hücre bölünmesi için çekirdek varlığı yeterlidir.
2. Aşağıda bazı epitel dokular ile ilgili bilgi verilmiştir.

- Mide iç yüzeyindeki epitel doku, deridekinden farklıdır.
- Akciğerdeki epitel doku midemizdekenden daha yassıdır.
- Kurbağa derisindeki epitel doku, yılan derisindeki epitel dokudan daha serttir.

Epitel doku ile ilgili verilen bilgilerin ortak noktası aşağıdakilerden hangisidir?

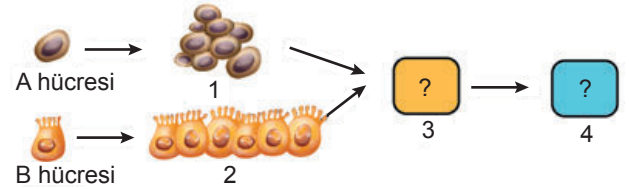
- A) Bulunduğu yere göre farklılık gösterir.
B) Deride bulunan epitel doku canlılara göre farklılık gösterir.
C) Yapısında farklı özellikler gösteren parçacıklar bulunur.
D) Canlının epitel hücreleri tamamen birbirinden farklıdır.

3. Görselde bir hücredeki salgılama olayı şematize edilmiştir. Oluşan salgı kesesi hücre zarıyla birleşip salgılar hücre dışına atılır. Bu olay sırasında hücre enerji harcamış olur.



Verilen bilgilere göre aşağıdaki ifadelerden hangisi yanlıştır?

- A) Salgı oluşumunu sağlayan organel sadece hayvan hücrelerinde bulunur.
B) Salgılama sırasında gerekli olan enerji mitokondriler tarafından üretilir.
C) Salgı kesesi, salgıyı depolayan kofullardan oluşur.
D) Salgılama olayında birden fazla organel görev yapar.
4. Canlı vücudundaki organizasyonun bir kısmı ile ilgili şema aşağıda verilmiştir.

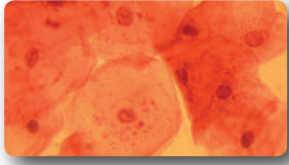


Verilen şemadaki numaralanmış kısımlar ile ilgili aşağıdaki ifadelerden hangisi doğrudur?

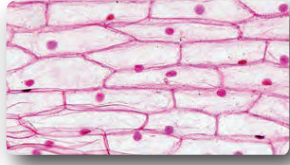
- A) 1 ve 2, aynı görevi yapıp aynı organda bulunurlar.
B) 3, bulunduğu sistemde her zaman bir tanedir.
C) 4, bütün canlılara bulunur.
D) 4, birden fazla sayıda 3'ün birleşmesinden oluşur.
5. Sinir hücreleri ve düz kas hücreleri ile ilgili araştırma yapan bir öğrenci aşağıdakilerden hangisine ulaşamaz?
- A) Çekirdekleri aynı genetik bilgiye sahiptir.
B) Sitoplazmalarını çevreleyen yapı ortaktır.
C) Organel sayıları birbirine eşittir.
D) Yönetim merkezleri aynıdır.

Hücre - 2

6. Bir bilim insanının iki farklı mikroskopta incelemiş olduğu yapıların görselleri aşağıda yer almaktadır.



Görsel 1



Görsel 2

Verilen görsellerle ilgili aşağıdakilerden hangisi söylenemez?

- A) Benzer fakat farklı sayıda organel bulundurulurlar.
B) Aynı dokuda görev alan farklı hücrelerdir.
C) Canlıya ait kalıtım materyalini barındırırlar.
D) Birbirinden farklı organellere sahiptirler.
7. Bir canlıyı oluşturan hücre, doku, organ, sistem ve organizma K, L, M, N ve O harfleri ile gösterilmiştir.

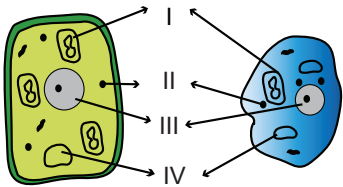
Bunlarla ilgili bazı bilgiler aşağıda verilmiştir.

- Büyükten küçüğe sıralandıklarında en küçüğü M değildir.
- L, aynı işlevi yapmak üzere farklılaşıp birleşen hücrelerden meydana gelen ilk yapıdır.

Buna göre, aşağıdakilerden hangisi kesinlikle doğrudur?

- A) L organdır.
B) M, L den daha büyüktür.
C) M, organizma ise O sistemdir
D) O, sistem ise N organizmadır.

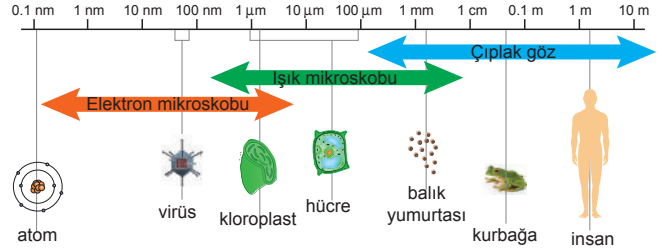
8. Şekilde bazı hücrelerde bulunan yapılar numaralanmıştır.



Aşağıdakilerden hangisi numaralanan yapılardan biri değildir?

- A) Çekirdek
B) Ribozom
C) Kloroplast
D) Mitokondri

9. Hücreyle ilgili çalışmalar mikroskopun icadıyla başlamıştır. Boşluktan ibaret olduğu düşünülen hücrelerin daha da küçük canlı yapılardan oluştuğunu göstermiştir. Aşağıdaki şekilde farklı mikroskoplar ve çıplak gözle yapılan gözlemlerin sonuçları boyutlarına göre sıralanmıştır.



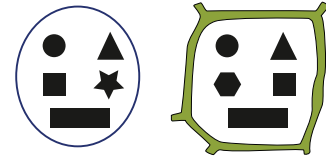
Verilenlerden hareketle,

- I. Canlı yapıları ile ilgili bilimsel bilgiler kesin değildir, zamanla değişebilir.
- II. Teknolojinin ilerlemesi, canlı yapılarının ve işlevlerinin daha iyi anlaşılmasını sağlamıştır.
- III. Elektron mikroskobu, ışık mikroskobuna kıyasla daha fazla büyütme yeteneğine sahiptir.

çıkarımlardan hangilerine ulaşılabilir?

- A) Yalnız II
B) I ve II
C) II ve III
D) I, II ve III

10. Aşağıda hayvan ve ilkel bitki hücresine ait modeller verilmiştir.



Model üzerinde verilen geometrik şekiller organelleri temsil etmektedir.

Organeli temsil eden şekillerle ilgili aşağıdakilerden hangisi kesinlikle doğrudur?

- A) ● Mitokondri ▲ Golgi aygıtı
B) ★ Kloroplast ■ Koful
C) ▲ Ribozom ● Lizozom
D) ★ Sentrozom ◆ Kloroplast